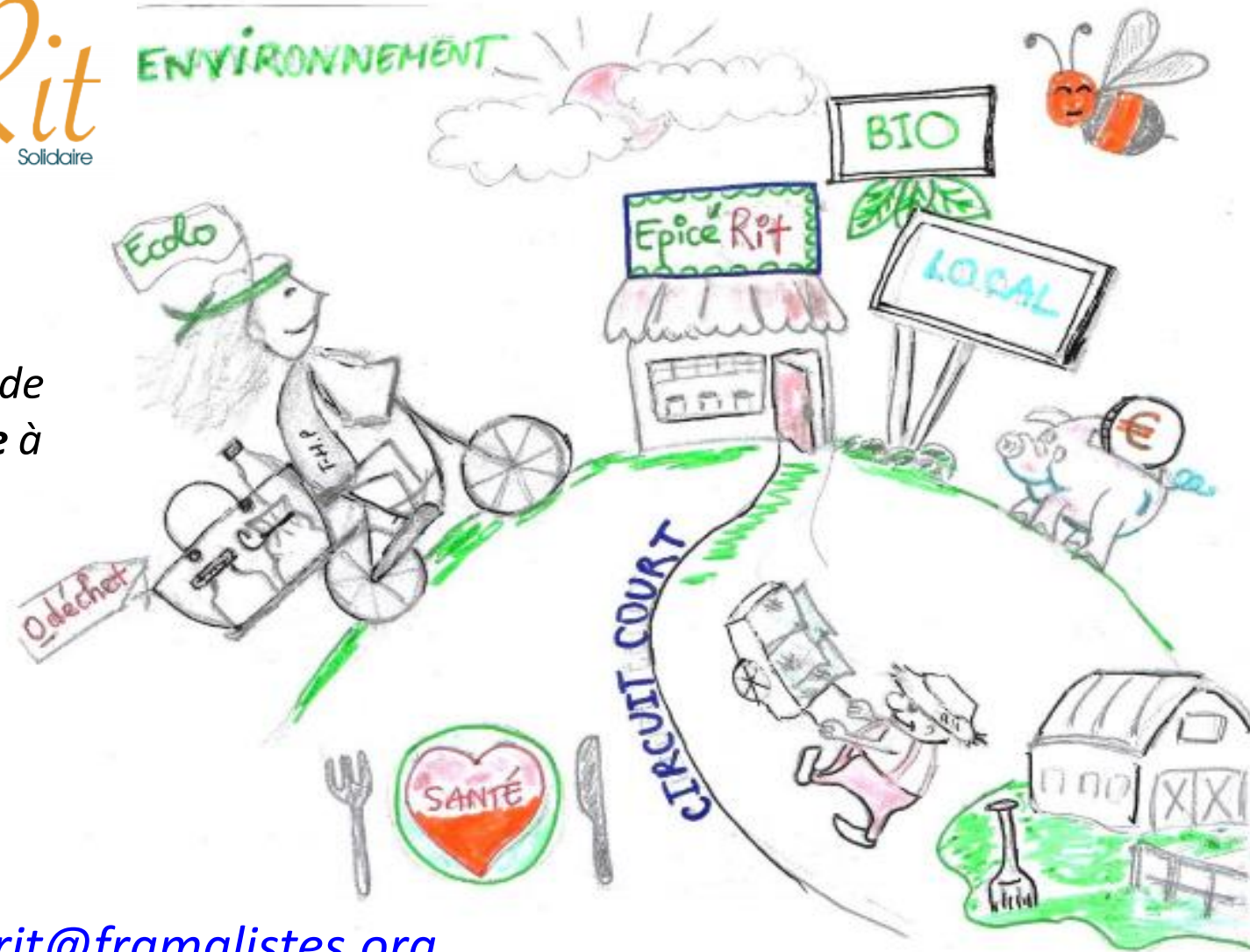


**Une épicerie**

**participative au sein de  
la Fabrique culturelle à  
Palaiseau**



[contact\\_epicerit@framalistes.org](mailto:contact_epicerit@framalistes.org)



<https://www.monepi.fr/monepicerit>



MonEpiceRit

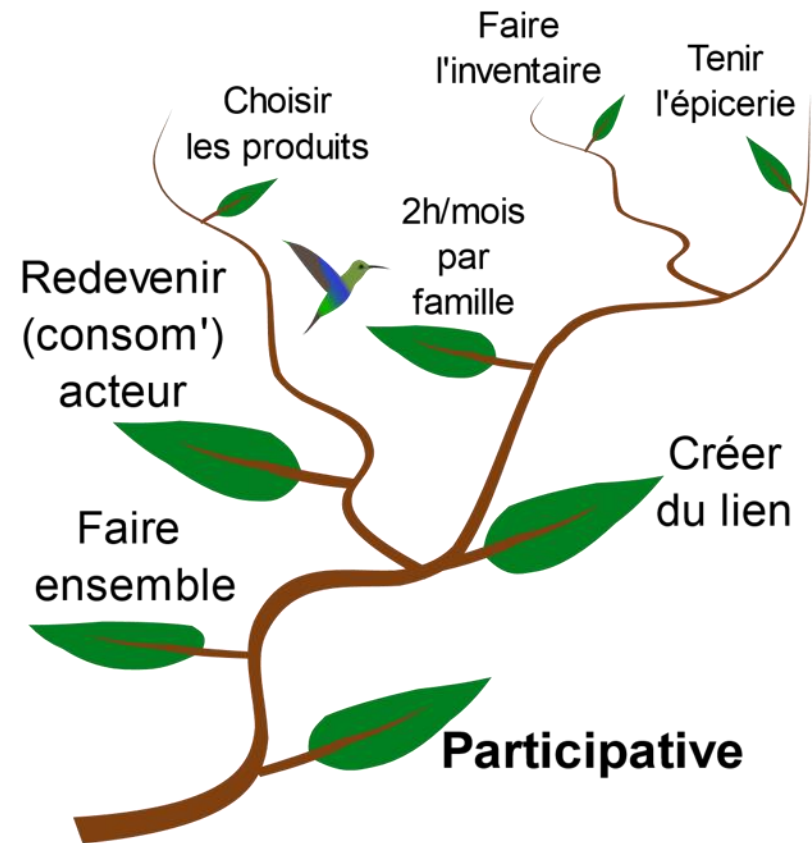
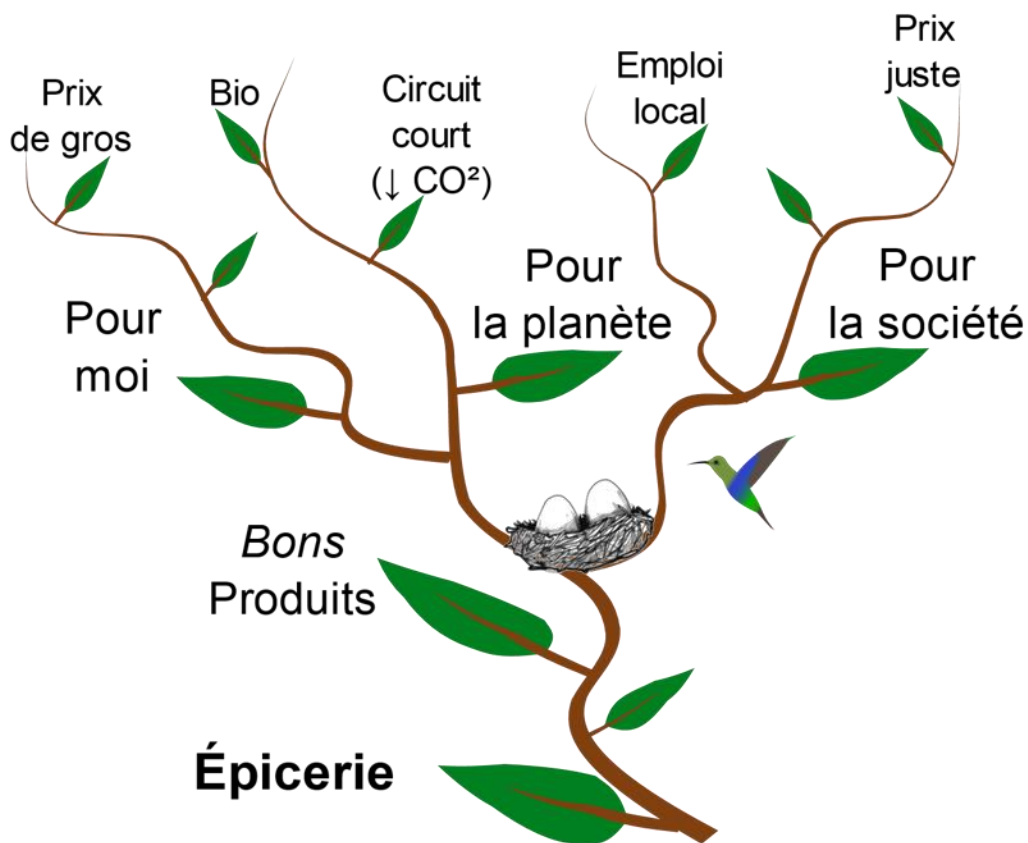


4 Rue des Ecoles – 91120 PALAISEAU

# Objectifs et Valeurs de Mon Epice'Rit

- **Servir le bien commun** via le développement durable et l'économie circulaire
  - La **boutique** ainsi que les **occasions d'échange** pour la collectivité;
- Offrir une **alternative de proximité** tout en **renforçant le lien social** entre riverains et producteurs;
- Participer à la transition écologique du territoire avec cette **autre manière d'habiter la ville** ;
- Soutenir des activités des entreprises, agriculteurs & artisans **locaux**, principalement alimentaires.





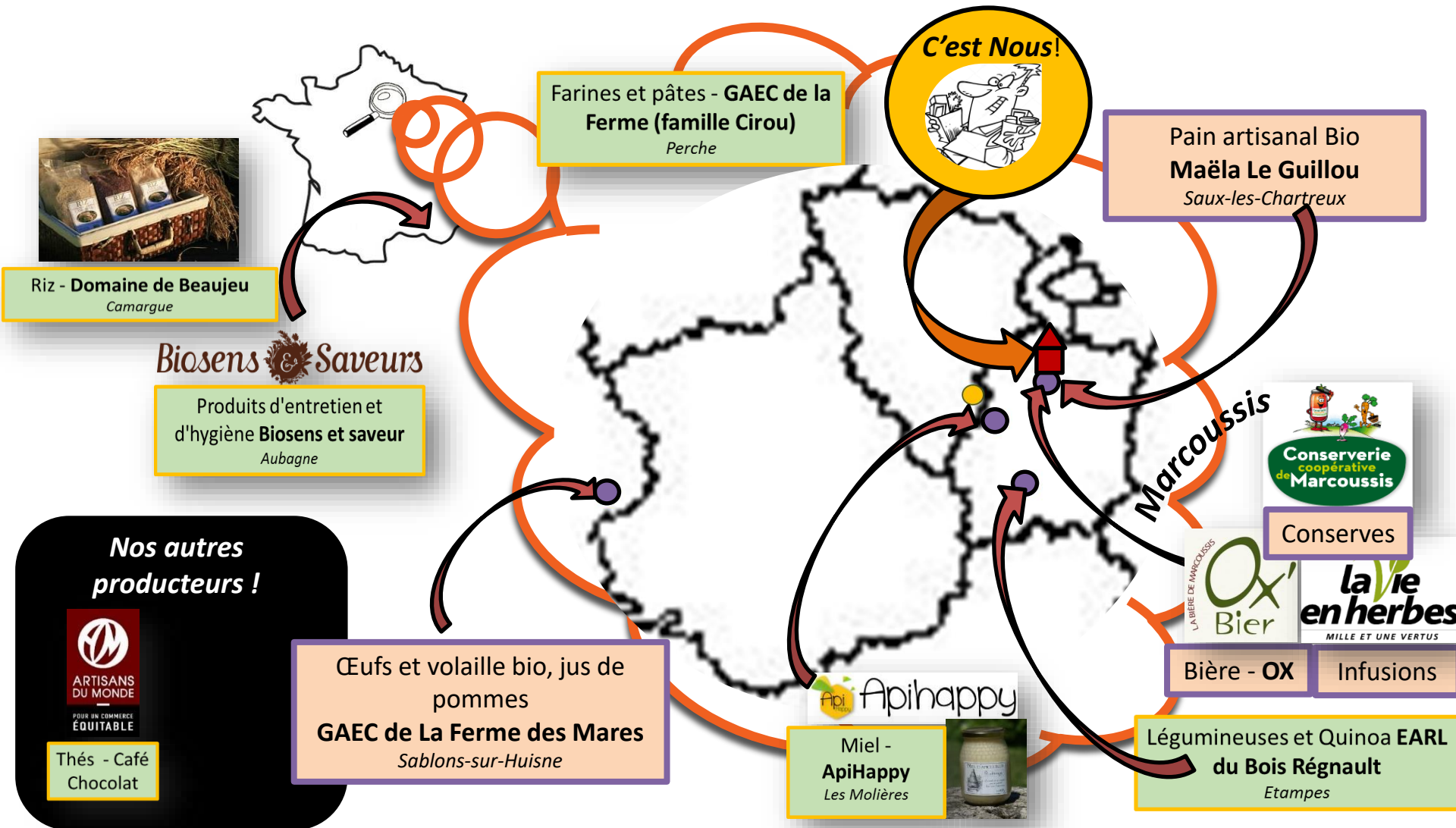
# C'EST QUOI ?

**EPICE Rit**  
uouu



[contact\\_epicerit@framalistes3.org](mailto:contact_epicerit@framalistes3.org)

# Exemples de producteurs





# Activités

- **L'épicerie, ouverte aux adhérents**
  - traçabilité des produits sélectionnés par les membres ;
  - citoyens engagés, avec une gouvernance participative ;
  - à but non lucratif ; sans financement externe ; sans marge, rendant accessible la nourriture saine.
- **Ateliers conviviaux pédagogiques & collaboratifs, ouverts à tous**
  - rencontres avec nos collaborateurs producteurs sur les méthodes d'agriculture ;
  - **compost**, cuisine zéro gaspi, disco soupe, « zero déchets » ;
  - santé & l'alimentation ;
  - **création verte (DIY)** : fabrication des produits ménagers & cosmétiques soi-même ;
  - réparation & récup.



# Ce qui est attendu des adhérents

- **Résider ou travailler** sur Palaiseau ou une commune limitrophe  
(Massy, Igny, Orsay, Villebon, Vauhallan, Champlan, Saclay) ;
- **Créditer** son compte de l'adhésion, du fonds de roulement pour faire vos achats:

## Adhésion annuelle

30 € pour une famille ;

15 € pour une personne ;

10 € pour une personne/famille à faible revenu.

## Fond de roulement

Les autres boutiques du réseau MonEpi encourage des chargements par tranche de 50 €.

Cependant ***pour le démarrage***, nous demandons à toutes les personnes qui le peuvent de verser plus, si possible 100 € ;

- **Participer** au fonctionnement de l'épicerie 2h par mois par foyer

Exemples : tenir la boutique, réceptionner les livraisons, faire de l'inventaire, etc.

