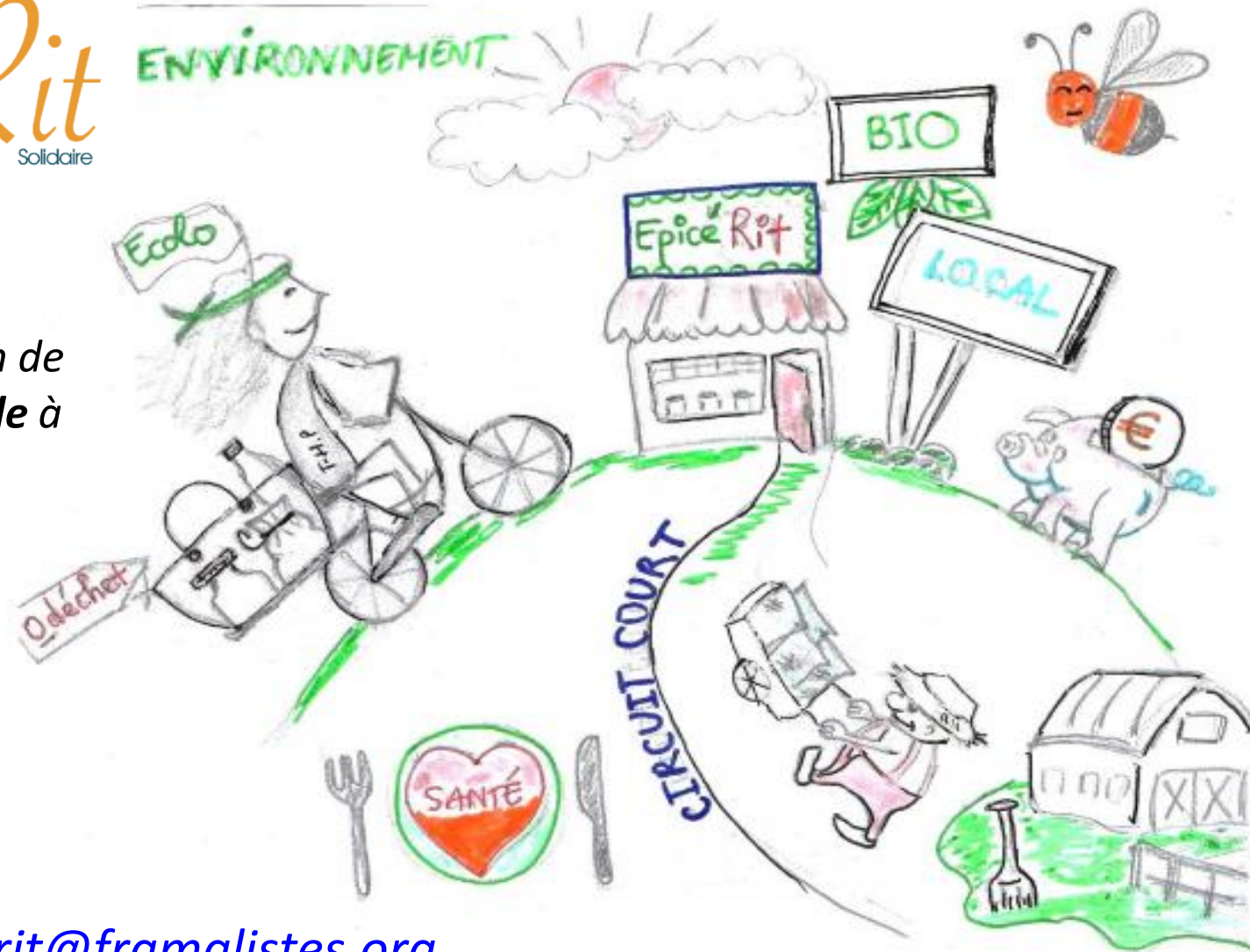


**Une épicerie
participative au sein de
la Fabrique culturelle à
Palaiseau**



contact_epicerit@framalistes.org



<https://www.monepi.fr//monepicerit>



MonEpiceRit

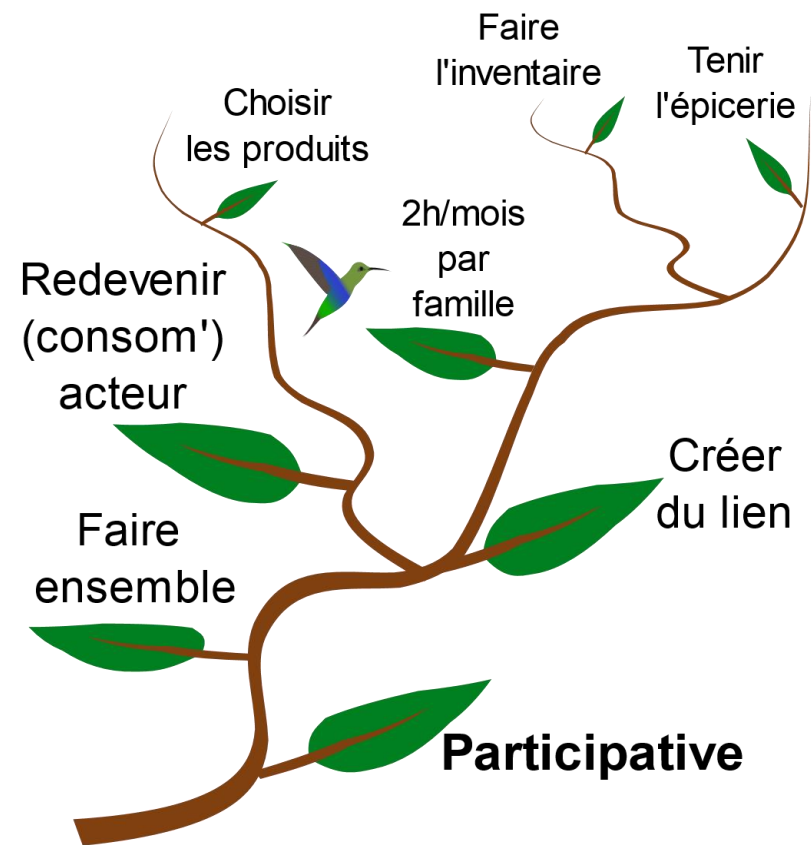
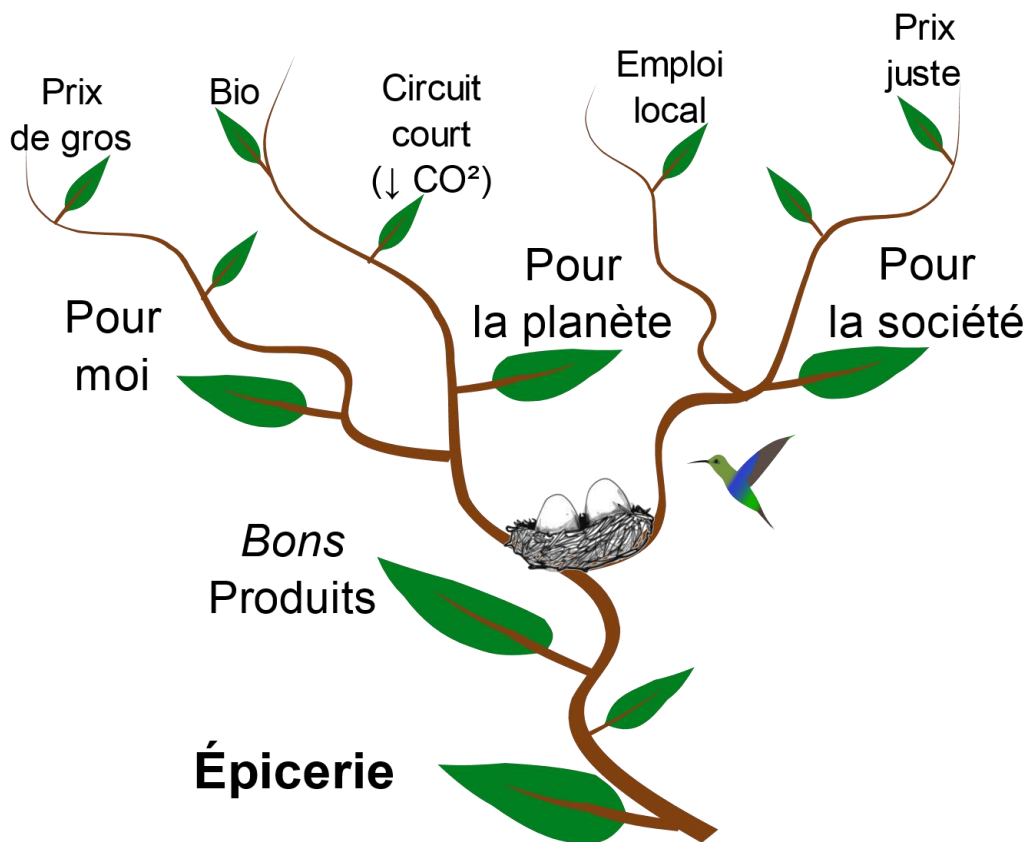


10 av. Stalingrad, Palaiseau

Objectifs et Valeurs de Mon Epice'Rit

- **Servir le bien commun** via le développement durable et l'économie circulaire
 - La **boutique** ainsi que les **occasions d'échange** pour la collectivité;
- Offrir une **alternative de proximité** tout en **renforçant le lien social** entre riverains et producteurs;
- Participer à la transition écologique du territoire avec cette **autre manière d'habiter la ville** ;
- Soutenir des activités des entreprises, agriculteurs & artisans **locaux**, principalement alimentaires.





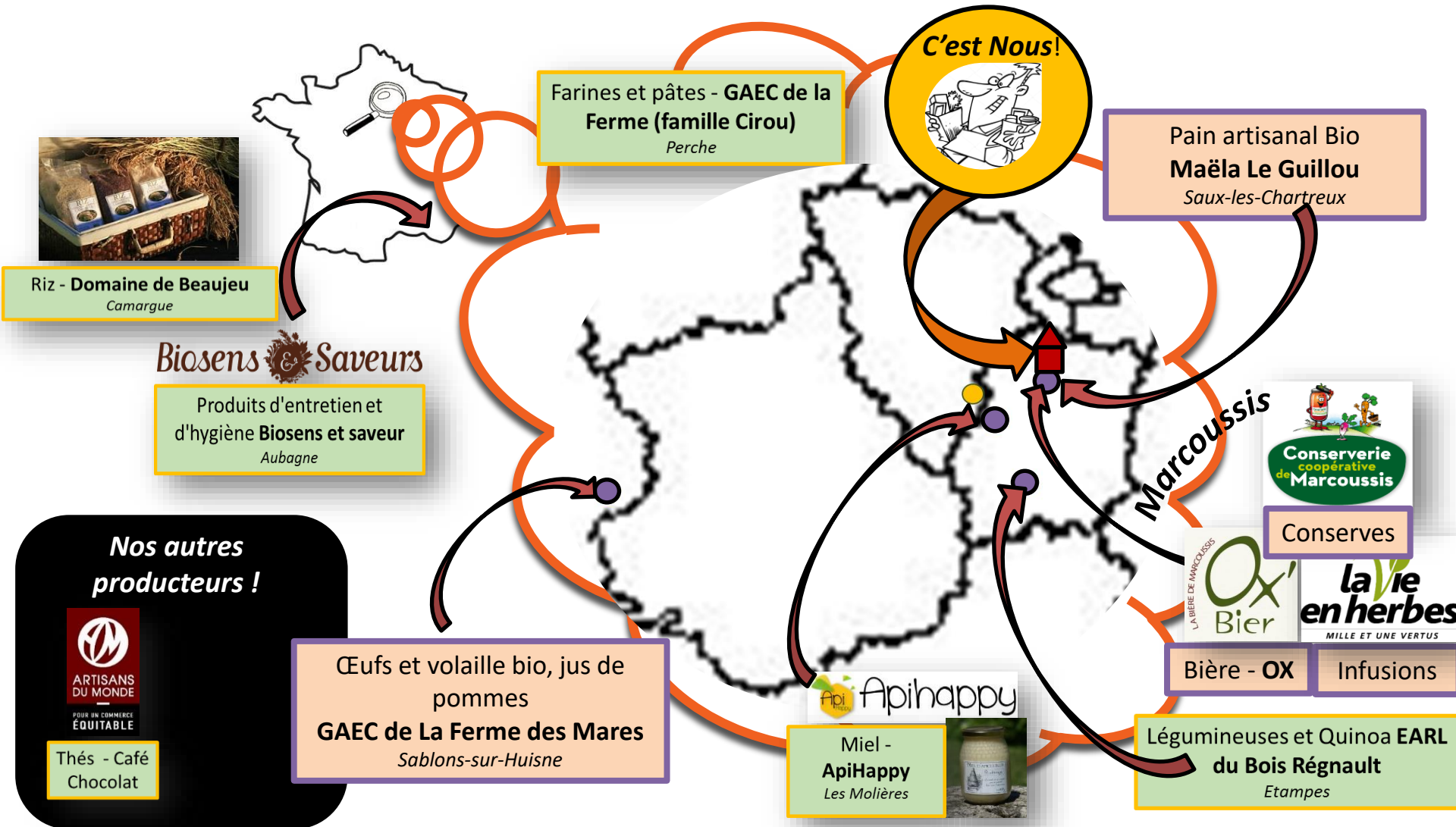
C'EST QUOI ?

EPICE Rit
vous



Contact: monepicerit@yahoo.com

Exemples de producteurs



Activités

- **L'épicerie, *ouverte aux adhérents***
 - traçabilité des produits sélectionnés par les membres ;
 - citoyens engagés, avec une gouvernance participative ;
 - à but non lucratif ; sans financement externe ; sans marge, rendant accessible la nourriture saine.
- **Ateliers conviviaux pédagogiques & collaboratifs, *ouverts à tous***
 - rencontres avec nos collaborateurs producteurs sur les méthodes d'agriculture ;
 - **compost**, cuisine zéro gaspi, disco soupe, « zero waste » ;
 - santé & l'alimentation ;
 - **création verte (DIY)** : fabrication des produits ménagers & cosmétiques soi-même ;
 - réparation & récup.



Ce qui est attendu des adhérents

- **Résider ou travailler** sur Palaiseau ou une commune limitrophe
(Massy, Igny, Orsay, Villebon, Vauhallan, Champlan, Saclay) ;
- **Créditer** son compte de l'adhésion, du fonds de roulement pour faire vos achats:

Adhésion annuelle

30 € pour une famille ;

15 € pour une personne ;

10 € pour une personne/famille à faible revenu.

Fond de roulement

Les autres boutiques du réseau MonEpi encourage des chargements par tranche de 50 €.

Cependant ***pour le démarrage***, nous demandons à toutes les personnes qui le peuvent de verser plus, si possible 100 € ;

- **Participer** au fonctionnement de l'épicerie 2h par mois par foyer

Exemples : tenir la boutique, réceptionner les livraisons, faire de l'inventaire, etc.

